

## Chiamata interna

L'utente può chiamare altri appartamenti premendo il pulsante **ALLARME**. Per iniziare la chiamata, per prima cosa è necessario impostare un numero di composizione sul monitor.

Come impostare il numero di composizione sul monitor?

Premere a lungo il pulsante **APERTURA** finché non si sente un lungo segnale acustico. Dopo il segnale impostare il numero del Monitor da chiamare che deve essere composto a 2 cifre.

Il pulsante **MONITOR** si riferisce alla prima cifra 1 ~ 9

Il pulsante **APERTURA** si riferisce a 0 / conferma.

Per esempio. Per impostare il numero di chiamata su 09, premere **APERTURA** (segnale acustico lungo) – premere **APERTURA** – premere **MONITOR** 9 volte: premere **APERTURA** impostare il numero di chiamata su 10. Premere **APERTURA** (segnale acustico lungo) - premere **MONITOR** 1 volta - premere **APERTURA**: premere **APERTURA**

Impostare il numero di chiamata su 12. Premere **APERTURA** (segnale acustico lungo) - premere **MONITOR** 1 volta - premere **APERTURA** - premi **MONITOR** 2 volte - premi **APERTURA**.

N.B. Premere **ALLARME** dopo la composizione per inviare.

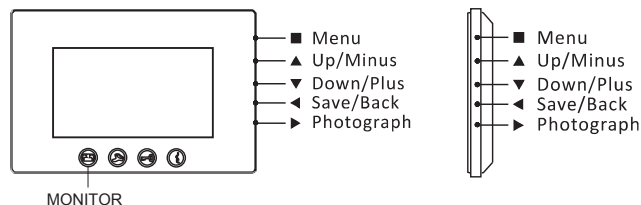
### Come cambiare la suoneria?

Continua a premere il pulsante **PARLA** finché non senti un segnale acustico lungo, successivamente sarà proposta la suoneria attualmente in uso.

È possibile scegliere tra 9 suonerie, premere il pulsante **ALARM** per scegliere la suoneria che si desidera.

Premere di nuovo il pulsante **PARLA** per salvare e uscire.

## 4. Memoria immagini (funzione opzionale)



### [ 1 ] Impostazioni orario

Premere il pulsante **MONITOR**, ■ premere per scegliere la data, quindi premere ▲▼ per regolare l'anno. Premendo di nuovo al successivo. il prossimo è il mese e il giorno, premere ◀ per completare.

### [ 2 ] Rivedere le immagini memorizzate

Premi il pulsante **MONITOR** poi scorri le immagini con ▲▼

### [ 3 ] Cancellare le singole immagini

Premere il pulsante **MONITOR** ▲▼ agire sui cursori per scorrere. Successivamente premere ■ per selezionare quella da cancellare.

### [ 4 ] Cancellazione di tutte le immagini

Premere il pulsante **MONITOR** ▲ poi **DELETE ALL**, conferma premendo ■ nuovamente.

### [ 5 ] Fotografa manualmente

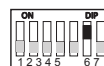
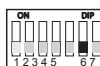
Premi il pulsante **MONITOR** ,poi ▶ per scattare e memorizzare una Immagine , si possono memorizzare massimo 240 immagini..

## 5. Come indirizzare i monitor alla chiamata

Ogni appartamento ( Monitor ) deve avere un indirizzo ID, impostato tramite i DIP SWITCH situati dietro il monitor, settando i codici come da figura si abbinano i pulsanti di chiamata ai monitor.

I DIP SWITCH da 1 a 5 vengono utilizzati per configurare l'ID della stanza. Bit-6 è l'interruttore terminale di linea, settare in ON solo nell'ultimo monitor di ogni chiamata ( Appartamento).

Bit-7 serve per attivare / disattivare la suoneria del posto esterno. È possibile avere un massimo di 4 monitor per pulsante / codice.



Monitor NON alla fine della linea

Monitor alla fine della linea

Stato bit	Codice di chiamata	Stato bit	Codice di chiamata	Stato bit	Codice di chiamata
	Code=1		Code=12		Code=23
	Code=2		Code=13		Code=24
	Code=3		Code=14		Code=25
	Code=4		Code=15		Code=26
	Code=5		Code=16		Code=27
	Code=6		Code=17		Code=28
	Code=7		Code=18		Code=29
	Code=8		Code=19		Code=30
	Code=9		Code=20		Code=31
	Code=10		Code=21		Code=32
	Code=11		Code=22		

Ÿ Tipo di alimentazione:

DC 24V (fornito dall'adattatore)

Ÿ Consumo medio:

Standby 15mA, in lavoro 350 mA

Ÿ Immagini memorizzabili:

240 immagini

Ÿ Numero cavi:

2 cavi, senza polarità

# MONITOR LCD SERIE 2WIRE IPT2W828R-7 MANUALE

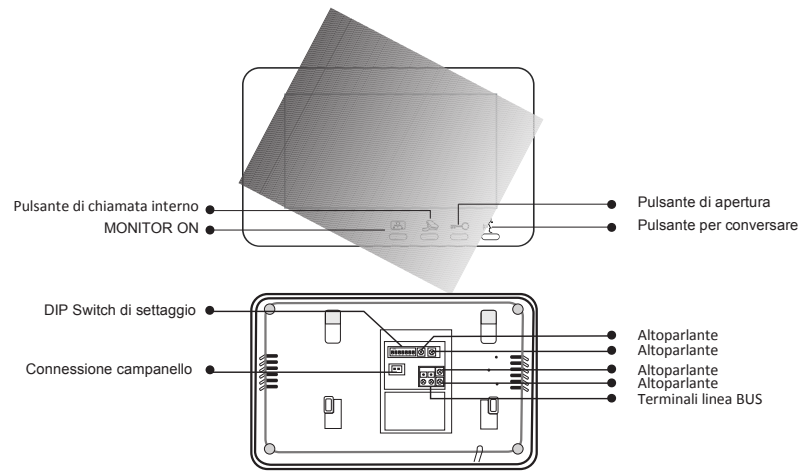
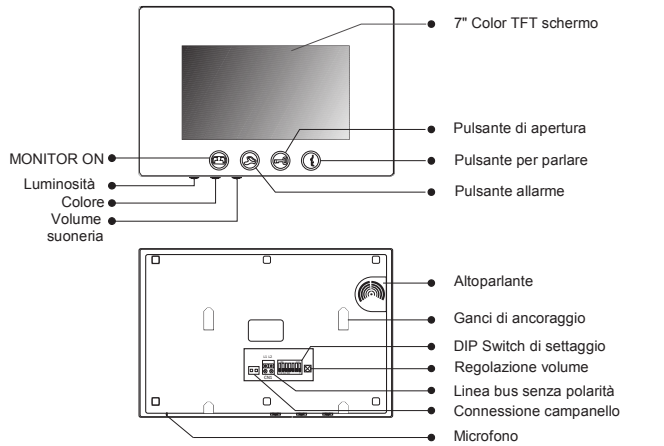
# IperTronic

Keep vision

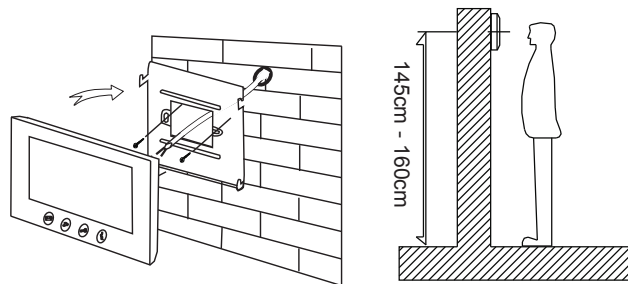
IperTronic srl Via Calatafimi,39  
91027 Paceco(TP)Tel/Fax 0923526167  
www.ipertronic.it  
info@ipertronic.it

Leggere attentamente questo manuale prima di utilizzare il prodotto.

# 1. Parti e funzioni dei monitor



# 2. Montaggio del monitor

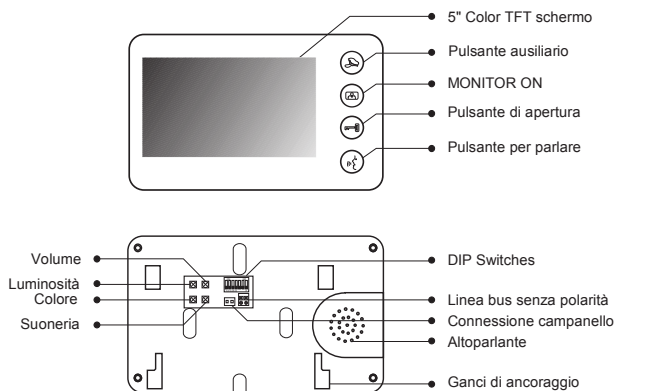
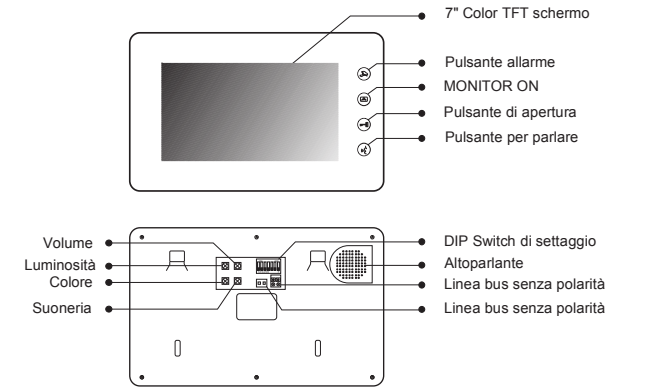


Utilizzare le viti per fissare la staffa di montaggio alla parete. Collegare correttamente il sistema, quindi appendere il monitor e staffa di montaggio saldamente.

# 3. Istruzioni per l'uso

## Risposta a una chiamata dal posto esterno

Premere il pulsante di CHIAMATA sul posto esterno, il monitor squilla, il visitatore può essere visto sullo schermo del monitor. Se nessuno risponde alla chiamata, lo schermo si spegnerà automaticamente entro 30 secondi. Per rispondere a una chiamata in arrivo, premere PARLA per rispondere, le chiamate durano 90 secondi: NON devi tenere la conversazione per abilitare la voce comunicazione. Premi di nuovo PARLA per terminare la conversazione. Se la il sistema si collega con due o più monitor, rispondendo a qualsiasi monitor, gli altri si spegneranno automaticamente. Se è presente una videocamera aggiuntiva, durante una chiamata in arrivo e una chiamata, premere il pulsante MONITOR per vedere la vista della telecamera aggiuntiva



## SBlocco della porta

Durante la conversazione con il visitatore, premere SBLOCCA pulsante per sbloccare la porta.

## Monitoraggio

Premere il pulsante MONITOR mentre si è in modalità standby Il monitor si accende e visualizza l'immagine esterna, ripremendo MONITOR si passa alla telecamera del posto esterno o fotocamera extra. Premere due volte il pulsante di conversazione per uscire dalla modalità.

## Come impostare la telecamera del posto esterno e la telecamera aggiuntiva?

Continuare a premere il PULSANTE AUSILIARIO finché non si sente un lungo segnale acustico.

Inizia l'impostazione dello stato di più posti esterni ed extra telecamera. Premere MONITOR tante volte quante sono le quantità di codice specifico di stato della porta.

Per esempio :

Ci sono 3 posti esterni, 2 posti esterni con extra telecamera, il codice specifico dello stato della porta è 8. Tenere premuto ALARM (segnale acustico lungo) - premere MONITOR 8 ora - premere PULSANTE AUSILIARIO Ci sono 1 posto esterno, 0 posto esterno con extra telecamera, il codice specifico dello stato della porta è 1. Tenere premuto PULSANTE AUSILIARIO (segnale acustico lungo) - premere MONITOR 1 volta - premere PULSANTE AUSILIARIO per uscire.

La forma del codice speciale dello stato della porta è la seguente:

Codice porta	Codice specifico	Codice porta	Codice specifico
1 Porta	Code=1	3 Porta	Code=8
0 Cam		2 Cam	
1 Porta	Code=2	3 Porta	Code=9
1 Cam		3 Cam	
2 Porta	Code=3	4 Porta	Code=10
0 Cam		0 Cam	
2 Porta	Code=4	4 Porta	Code=11
1 Cam		1 Cam	
2 Porta	Code=5	4 Porta	Code=12
2 Cam		2 Cam	
3 Porta	Code=6	4 Porta	Code=13
0 Cam		3 Cam	
3 Porta	Code=7	4 Porta	Code=14
1 Cam		4 Cam	