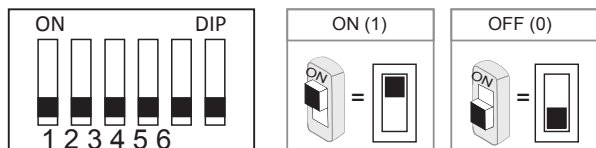


6. Settaggio Dip SWITCH

È possibile configurare 6 bit totali negli interruttori DIP sul retro. Essi possono essere modificati prima o dopo l'installazione.



Bit-1, Bit-2 e Bit-3 vengono utilizzati per l'ID del posto esterno impostazione (1 = acceso, 0 = spento). Quando sono installati più posti esterni nell'impianto, questi tre bit devono essere impostati correttamente, il primo posto esterno impostato su 000, il secondo impostato su 100, il terzo impostato su 010, il quarto posto a 110. Se è installato un solo posto esterno, impostare a 000

- 000 - Primo posto esterno
- 100 - Secondo posto esterno
- 010 - Terzo posto esterno
- 110 - Quarto posto esterno

Se è presente una videocamera aggiuntiva collegata al sistema.

Il posto esterno

ID da impostare sarebbe:

- 000 - Primo posto esterno
- 010 - Secondo posto esterno
- 001 - Terzo posto esterno
- 011 - Quarto posto esterno

N.B:

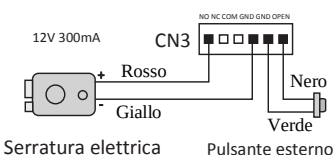
Solo se sono installate telecamere aggiuntive.

7. Collegamento della serratura elettrica

- La tensione di alimentazione è 12 V CC (corrente massima = 250 mA).
- Per attivare la serratura, impostare il ponticello SIP1 su 2-3, con questa impostazione la serratura viene alimentata quando si preme il pulsante di apertura. Invece per lo sblocco elettromagnetico di una serratura che deve essere sempre alimentata e toglie l'alimentazione per sbloccare impostare SIP1 su 1-2, N.B. solo per serrature sempre alimentate.
- Impostare il tempo della durata di attivazione della serratura. Bit-4 e Bit-5 sul posto esterno (1 = acceso, 0 = spento) 00-1sec, 01-5sec, 10-10sec, 11-15sec

Alimenta la serratura quando si preme il pulsante apertura

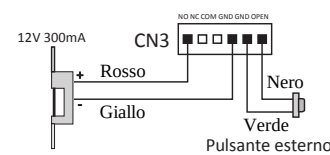
Chiudere Jumper 2-3



Serratura elettrica Pulsante esterno

Disalimenta la serratura quando si preme il pulsante apertura

Chiudere Jumper 1-2

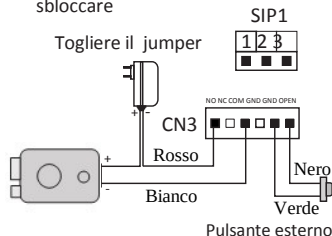


Serratura elettromagnetica sempre alimentata Pulsante esterno

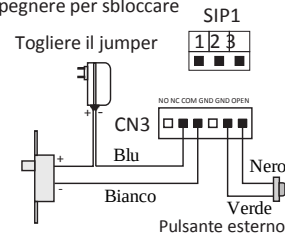
8. Collegamento serratura con alimentatore

- L'alimentatore esterno deve essere utilizzato in base alla potenza della serratura.
- Il ponticello deve essere tolto prima del collegamento.
- Se è necessario un tempo di sblocco diverso, modificare il tempo di sblocco sul posto esterno modificando BIT-4 e BIT-5

Tipo alimentare per sbloccare



Spegner per sbloccare



9. Specifiche tecniche

Alimentazione: DC 24V

ÿ Consumo energetico: 1 W in standby, 5 W in funzione

ÿ Sblocca potenza in uscita: 12Vdc, 250mA

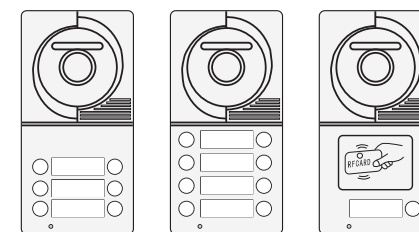
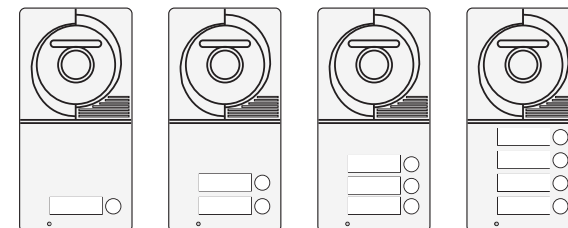
ÿ Tempo di sblocco: 1s, 5s, 10s, 15s

ÿ Temperatura di lavoro: -20 °C ~ + 55 °C

POSTO ESTERNO 2WIRE

IPT2W-702-3

Manuale di installazione



IperTronic

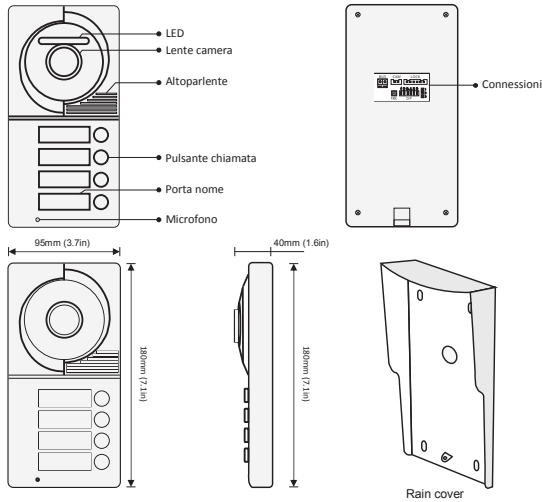
Keep vision

IperTronic srl Via Calatafimi,39
91027 Paceco(TP)Tel/Fax 0923526167
www.ipertronic.it info@ipertronic.it

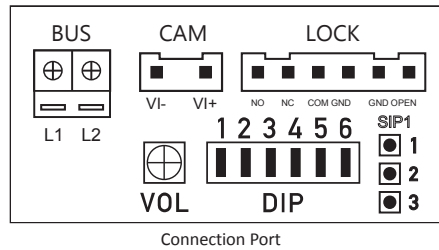
Please read this manual carefully before using the product .

*Revisione PL161226

1. Parti e funzioni



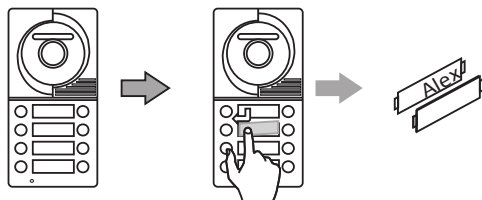
2. Descrizione dei terminali



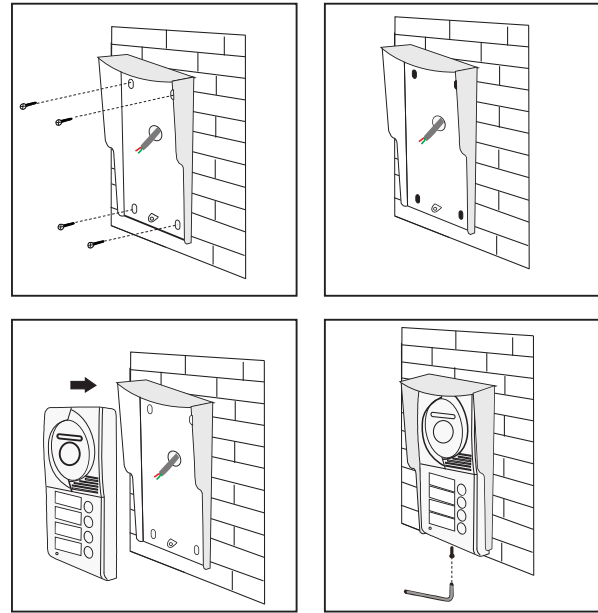
- ÿ BUS: (L1, L2) linea bus non polarizzata
- ÿ CAM: porta di connessione telecamera aggiuntiva
- ÿ LOCK: porta di connessione della serratura elettronica
- ÿ VOL: regolatore del volume
- ÿ DIP: interruttori DIP per le configurazioni di sistema.
- ÿ SIP1: Ponticello serratura porta

3. Inserimento delle etichette

Premere verso il basso e spostarsi a sinistra per aprire il coperchio trasparente della targhetta. Quindi inserire la carta con il nome e rimettere il coperchio..

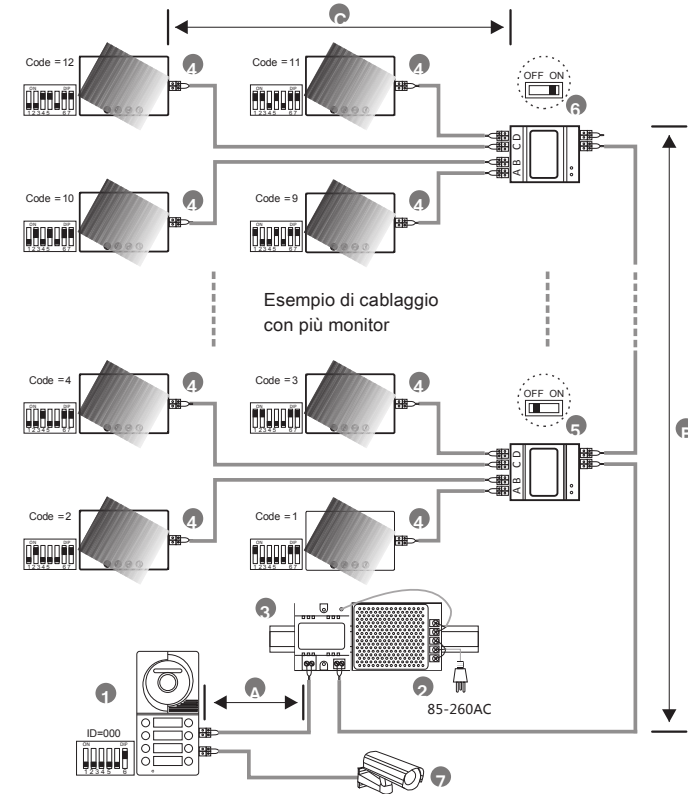
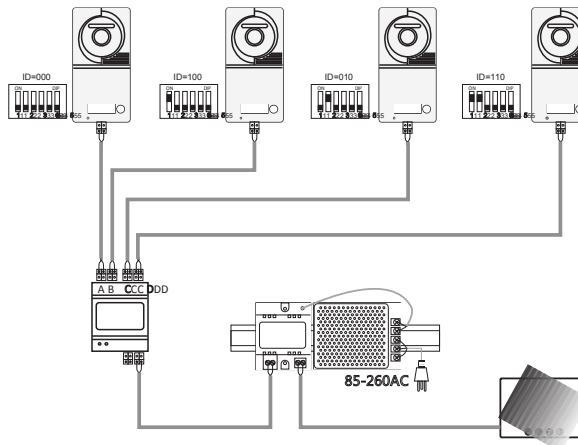


4. Montaggio



5. Sistema di connessione posti esterni

Connessione di quattro posti esterni



Quando la quantità del monitor < 20

Cavi da usare	A	B	C
Cavo tuitato 2X0.75mm ²	60	60	30
Cavo tuitato 2 X1mm ²	80	80	40

Quando la quantità del monitor > 20

Cavi da usare	A	B	C
Cavo tuitato 2 X1mm ²	60	60	30
Cavo tuitato 2 X1.5mm ²	80	80	40

- [1]: Posto esterno, quando è presente un solo posto esterno, il DIP bit-1, bit-2 e il bit 3 dovrebbe essere impostato su 000.
- [2]: Alimentatore, DEVE essere installato fianco a fianco con il separatore.
- [3]: Il separatore di alimentazione, DEVE essere installato fianco a fianco con l'alimentatore.
- [4]: Monitor, ciascuno deve avere un codice utente univoco, impostare il bit-6 con il DIP in 1 (ON), per i monitor di fene linea di ogni chiamata.
- [5]: Distributore video, imposta l'interruttore su OFF a meno che non sia alla fine della linea.
- [6]: Distributore video, imposta l'interruttore su ON alla fine della linea.
- [7]: fotocamera aggiuntiva.