

Videoregistratore di rete

Guida Rapida

1. Note

• Leggere attentamente queste istruzioni prima di utilizzare il prodotto e conservarle per ulteriori riferimenti.

• Tutti gli esempi e le immagini utilizzate qui sono solo di riferimento.

• Il contenuto di questo manuale è soggetto a modifiche senza preavviso.

• Questo dispositivo deve essere utilizzato solo con il tipo di alimentazione indicato sull'etichetta di marcatura. La tensione dell'alimentatore deve essere verificata prima dell'utilizzo dello stesso.

2. Controllo dell'imballaggio

Si prega di controllare il dispositivo e gli accessori dopo aver ricevuto il dispositivo. In caso di danni, ammanchi o difetti, contattare immediatamente il proprio rivenditore.

3. Installazione dell'HDD

Questa serie del prodotto supporta 1 disco rigido SATA. Assicurarsi che il dispositivo sia spento prima dell'installazione. Le immagini dell'installazione sono solo di riferimento, si prega di prendere l'oggetto reale come standard.
 • Allentare le viti per aprire il coperchio.
 • Posizionare l'HDD sul fondo della macchina.

• Capovolgere la macchina e fissare l'HDD con le viti
 • Collegare i cavi di alimentazione e dati.

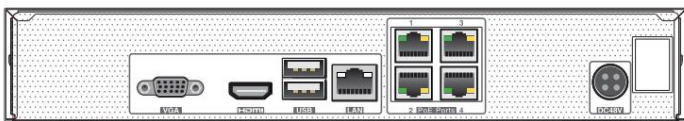


• Rimontare il coperchio e fissarlo con le viti.

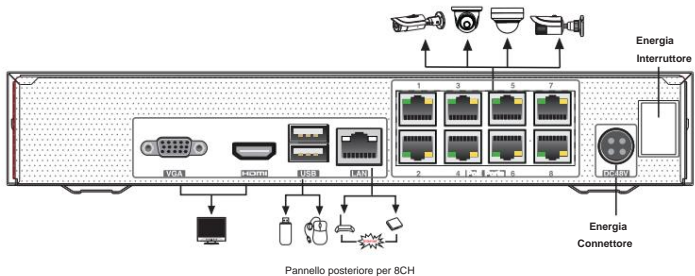
Suggerimenti: controllare la struttura interna del dispositivo e assicurarsi che i cavi siano ben collegati prima di reinstallare il coperchio. Si prega di formattare il nuovo HDD prima dell'uso.

4. Istruzioni sul pannello posteriore

Le interfacce del pannello posteriore sono solo di riferimento.



Pannello posteriore per 4CH



Pannello posteriore per 8CH

Nome	Descrizione
VGA	Connettore per uscita VGA
HDMI	Connettore per uscita HDMI
USB	Connettori per dispositivi USB
LAN	Porta Ethernet RJ45
Porte PoE	4/8 porte di rete PoE; connettersi a telecamere IP PoE
DC48V	Connettore per ingresso alimentazione

5. Avvio e spegnimento

• **Avvio**

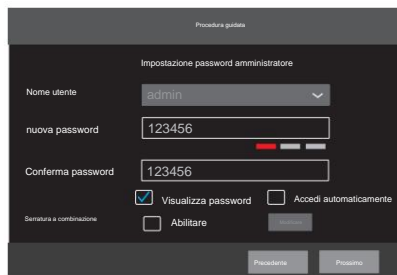
Collegare il monitor e l'alimentazione. Il dispositivo si avvierà e l'indicatore di alimentazione sarà blu. Apparirà una finestra della procedura guidata.

• **Spegnimento**

Fare clic su "Start" e quindi selezionare l'icona "Spegni". Questo farà apparire una finestra di spegnimento. Il dispositivo si spegnerà facendo clic sul pulsante "OK". Quindi scollegare l'alimentazione.

6. Accesso al sistema

È necessario configurare la procedura guidata se si avvia l'NVR per la prima volta. Scegli la lingua e leggi l'informativa sulla privacy. Quindi impostare la data, l'ora e il fuso secondo necessità. Successivamente, imposta la password di accesso.



Il nome utente predefinito è **admin** e la password predefinita di admin è **123456**.

Imposta la tua password o usa quella predefinita quando usi la procedura guidata per la prima volta. Abilita il blocco del motivo e fai clic su "Modifica" per impostare il blocco del motivo. Quindi imposta le domande e le risposte di sicurezza. È importante ricordare queste risposte, altrimenti non sarai in grado di reimpostare la password. Fai clic su "Avanti" per continuare.

7. Impostazioni disco

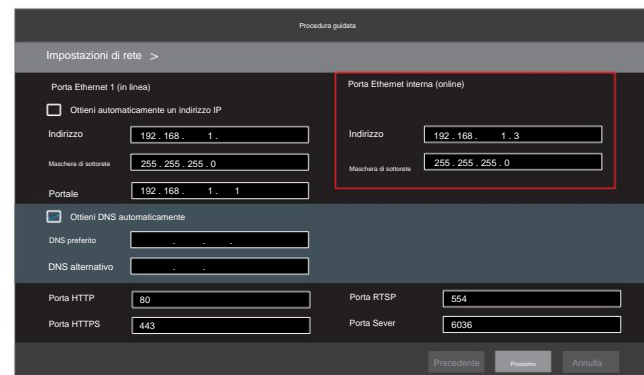
È possibile visualizzare il numero del disco, la capacità del disco dell'NVR e il numero di serie, lo stato di lettura/scrittura del disco. Fare clic su "Formato" per formattare il disco. Clic "Avanti" per continuare.

8. Configurazione di rete e aggiunta telecamera IP

• Immettere l'indirizzo IP, la subnet mask, il gateway, ecc. Se si utilizza DHCP, abilitare DHCP sia nell'NVR che nel router.

• Immettere la porta HTTP (il valore predefinito è 80) e la porta del server (la porta predefinita è 6036).

• La porta ethernet interna è la porta che collega tutte le porte PoE con il sistema NVR. Le porte PoE sono disponibili se la porta ethernet interna è online; se è offline, tutte le porte PoE non saranno disponibili.



• Aggiungi telecamera. Fare clic su "Avanti" per passare alla seguente interfaccia.



